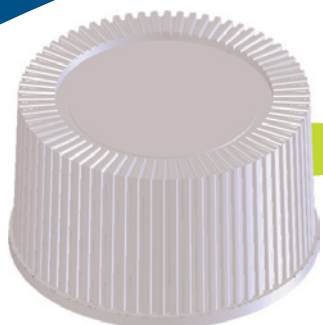




# TAPAS Y TAPONES

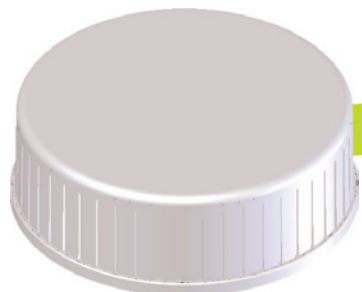


**OPTIFORMAS**  
empaques plásticos



## 404.1 Tapa Estriada

Material: PP  
Altura: 9.3 mm  
Diámetro: 16.4 mm  
Cuello: 13/410



## 405.1 Tapa Estriada

Material: PP  
Altura: 11.3 mm  
Diámetro: 34.5 mm  
Cuello: 33/400



## 406.1 Tapa Lisa

Material: PP  
Altura: -  
Diámetro: -  
Cuello: 24/415

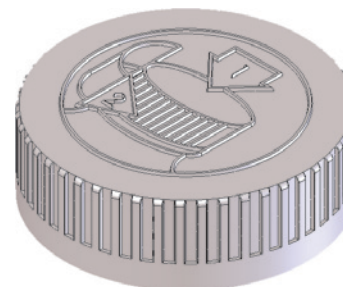


## 407.1 Tapa Lisa

Material: PP  
Altura: -  
Diámetro: -  
Cuello: 20/415

## 408.1 Tapa Lisa

Material: PP  
Altura: -  
Diámetro: -  
Cuello: 15/415



## 410.1 Tapa Seguridad

Material: PP  
Altura: 16.8 mm  
Diámetro: 50 mm  
Cuello: 45/400

## 411.2 Tapa Lisa

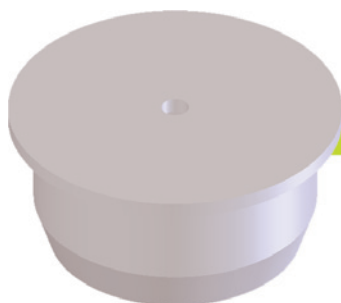
Material: PP  
Altura: 11.5 mm  
Diámetro: 44.3 mm  
Cuello: 45/400





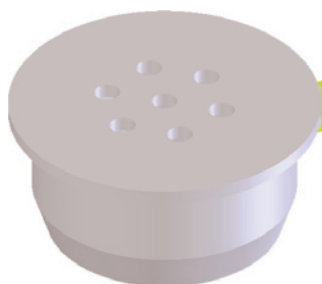
## 412.1 Tapón 20 - 1 orificio

Material: LDPE  
Altura: 12.8 mm  
Diámetro: 17.5 mm  
Cuello: 20



## 412.2 Tapón 24 - 1 orificio

Material: LDPE  
Altura: 10 mm  
Diámetro: 21.8 mm  
Cuello: 24



## 412.3 Tapón 24 - 6 orificios

Material: LDPE  
Altura: 10 mm  
Diámetro: 21.8 mm  
Cuello: 24

